

C:\Tacton\Tacton Design Automation\Server for SOLIDWORKS\data\s_Schiebetueranlage_1flg.SLDASM\simple_model\

von Raum
Ansicht Laufwerksseite LWS

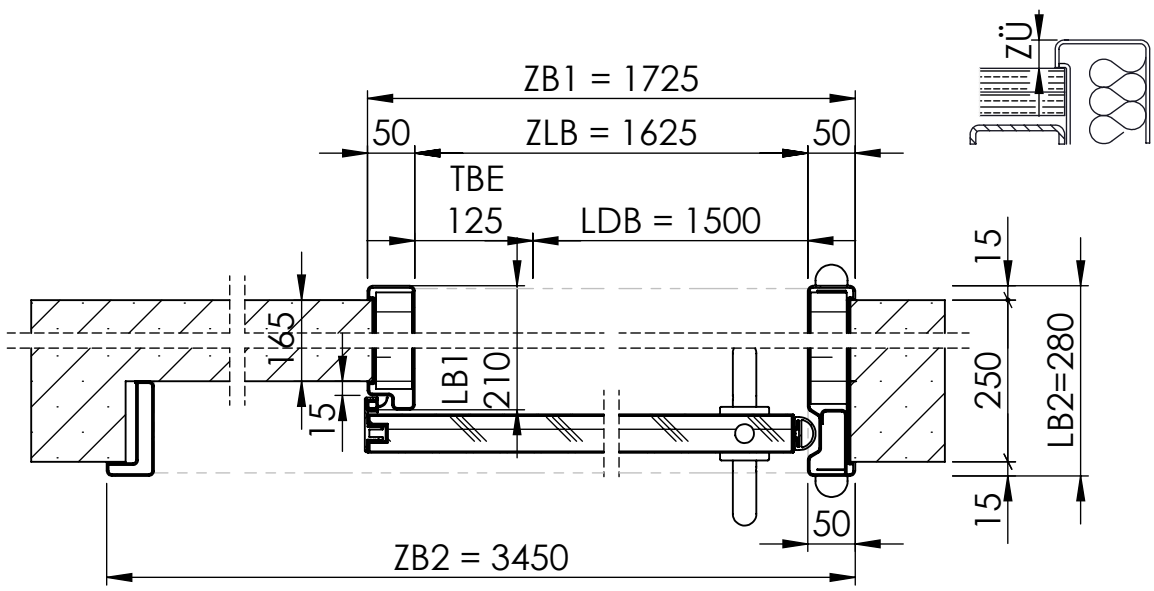
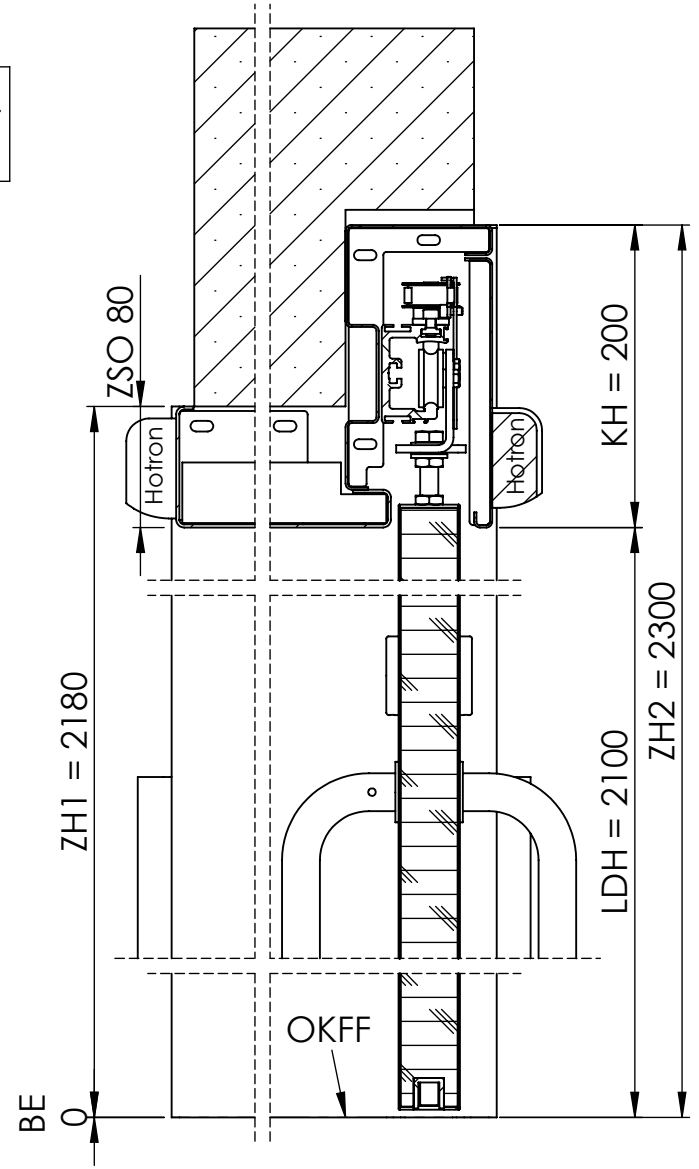
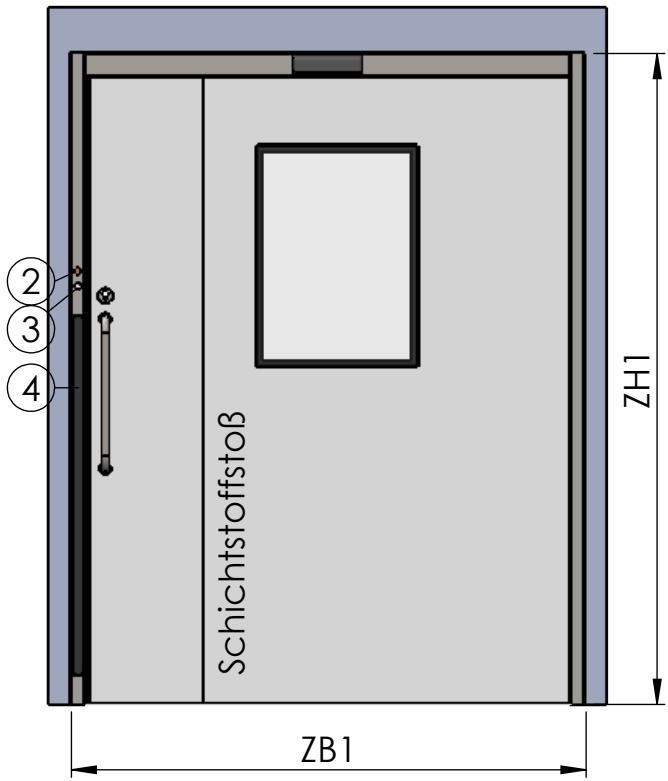
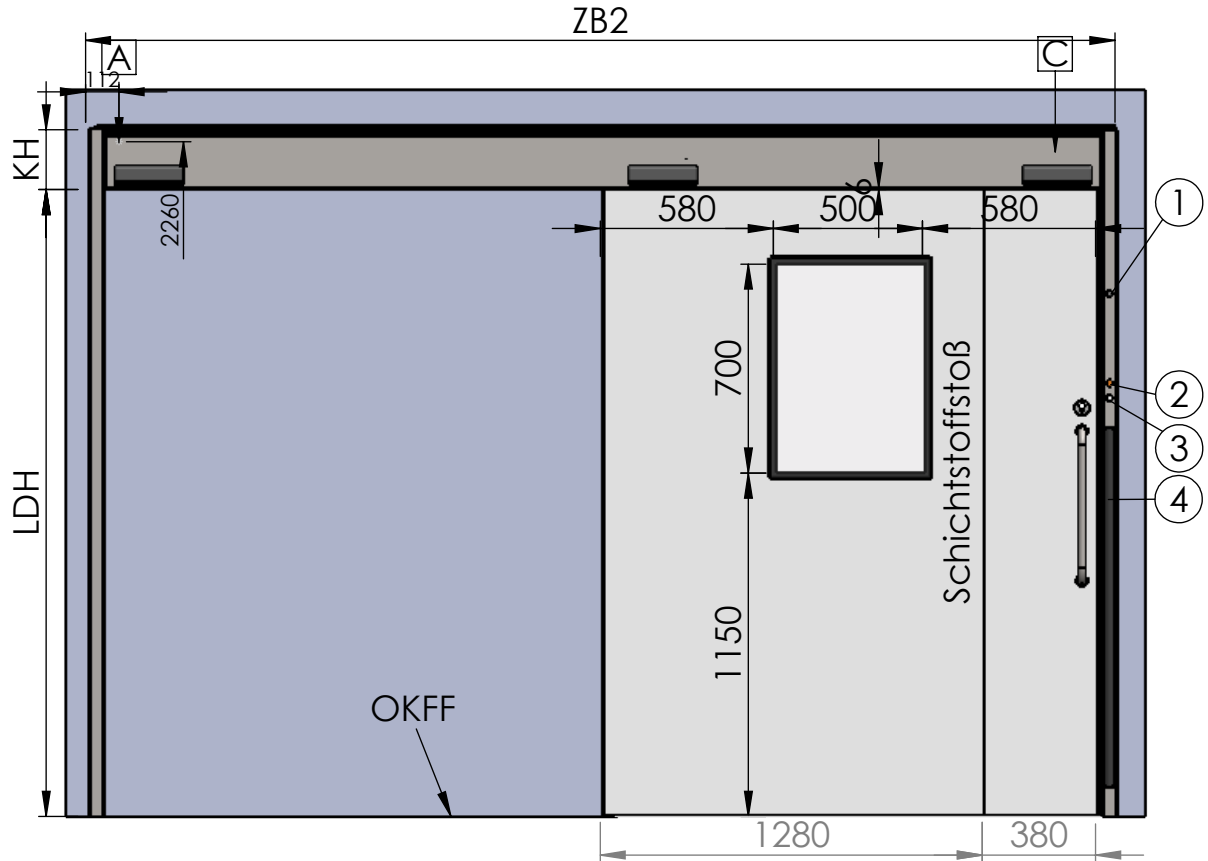
A Bauseitige Leistungen:
Zuleitung: NYM 3x1,5 mm²
Potentialausgleich: 1x6mm²
Elektr. Anschluß: 230V 50/60 Hz
Absicherung: 10 A
1m freies Kabelende

B Bauseitige Leistung:
Potentialausgleich: 1x6mm²
1m freies Kabelende

C Bauseitige Leistung:
Kabelausschlag bei Markierung
"C" an Laufwerkkasten für
Steuerleitungen
1m freies Kabelende

zu Raum
Ansicht LW-Gegenseite GGS

Montagebedingungen der Türe:
- Ständerwerk muss frei zugänglich sein, kein GK vorhanden.
- Bauseitige Boden- Deckenschiene muss angelegt sein
- Ständer bei der Einlaufzarge soll unbefestigt sein
- Montage des Laufwerkkastens nach der Beplankung



- Betätigungen:
- ① Daueroffen
 - ② Teilöffnung
 - ③ Normalöffnung
 - ④ Normalöffnung
 - ⑤ Separater Impulsgeberträger
 - ⑥ Not-Aus
 - ⑦ Jalousie-Taster
 - ⑧ Jalousie-Wippe
 - ⑨ Rot-Grün Anzeige
 - ⑩ Großflächentaster
 - ⑪ Externe Betätigung

On-site wall / bauseitige Wand:

- BR1 = 1715mm
- BR2 = 3286mm
- BRN = 3425mm
- BRH = 2180mm
- BRNH = 2310mm

Glazing / Verglasung:

to room / LW-Gegenseite

Silikonfuge

ESG, 6mm

SZR 24.0mm

ESG, 6mm

Silikonfuge

from room / Laufwerksseite

Shadowing / Verdunklung

Ohne

Comment:
Z: Trockenbau Käfer
B:
Überströmung über Türspalt 0 m³/h (nicht
definiert)
mit Abweiser

running in niche /
Ausführung in Nische

Nicht tolerierte Funktionsmaße (M) bei Kanteilen nach DIN ISO 2768-01
Längenmaße m (mittel) / Winkelmaße c (grob), ansonsten gilt die Allg.tol. DIN ISO 2768-mK

1.404.3	1.405 Umbettschl.2	1.404 Aufwachraum	01
Tür-Nr.	von Raum	zu Raum	Etage
Links öffnend	Auto 230V	LV-Pos: .	
Schloss:	Vollzylinder PZ D 30/30	Türblattgewicht:	99 kg
Blei - Zarge Blatt:	kein Blei kein Blei	Türzargengewicht:	76 kg
Beschläge:	Griff V2A D25 L500		
Blatt:	Schichtstoff Resopal 9417-60		
Zarge:	V2A geschliffen		
Absicherung für "öffentlicher Bereich" nach DIN 18650		Ja	Lfd Nr.: 023

Projekt / Project: PJ190100, Altötting		Fürsich FA-Nr. / FA-No.	
Benennung / Title: Schiebetüranlage 1-flg.		Menge / Quantity: 1	
Teile-Nr. / Part-No.: TZG00191	gez. / signed:	Datum / Date: 19.08.2020	Name / Name: Tjabus
Material / Material: -	Oberfläche / Surface: -	Gewicht/Weight (kg):	Zeichnungs-Nr. / Drawing-No.: PJ190100_023_A_ST_1flg_L
© Alle Rechte sowie Konstruktionsänderungen bleiben vorbehalten, HT Labor + Hospitaltechnik GmbH All rights and constructional modifications are reserved, HT Labor + Hospitaltechnik GmbH		Index: A	Maßstab/Scale: 1:20
		Abm./Size: A3	Blatt/Sheet: 1



HT Labor + Hospitaltechnik GmbH
Rambacher Str. 2 · 91180 Heideck · Germany
info@htgroup.de · www.htgroup.de